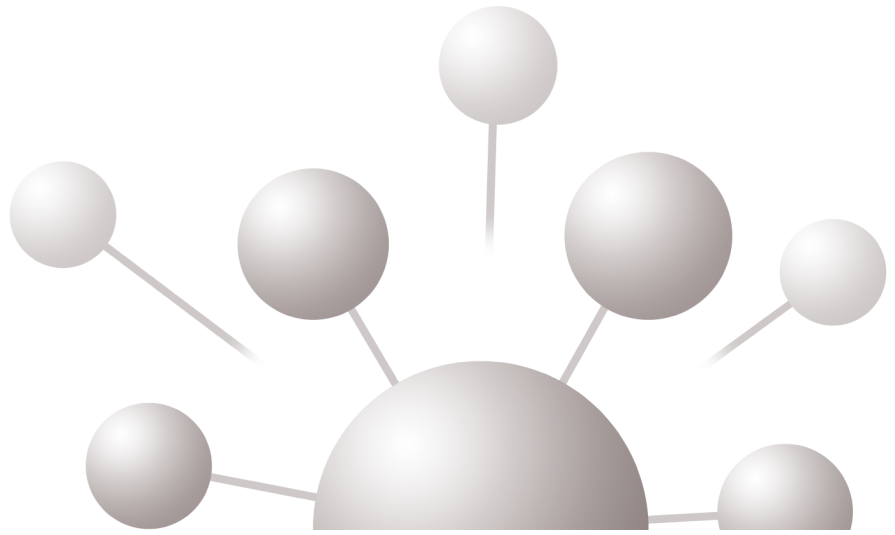


# CONNECTING THE RIGHT PEOPLE



## Laborleitung (m/w/d) in der Lebensmittelanalytik

**Breites Analysespektrum – Langfristige Perspektiven – Karriereschritt**

**Hohe Gestaltungsfreiheit – Personal- und Prozessführung – Norddeutschland – ab sofort**

Haben Sie bereits mehrjährige Erfahrung in der Analytik von Lebensmitteln gesammelt? In einem Quality-labor der Food Industrie oder vielleicht auch schon in einem Routinelabor? Mit Verantwortung für ein Team? Arbeiten Sie jeden Tag auf die Verbesserung der Prozesse hin und nehmen Ihre Mitarbeiter mit auf den nächsten Schritt? Trauen Sie sich zu, ein Team zu motivieren und weiterzuentwickeln? Kommunizieren Sie präzise und überzeugend? Haben Sie Spaß an der direkten Zusammenarbeit mit der Geschäftsführung und schnellen Entscheidungen? Und freuen Sie sich auf eine Einarbeitung am Standort, in der Zentrale und in der direkten Zusammenarbeit mit den Kollegen?

### **Dann lesen Sie bitte weiter ...**

Unser Kunde ist Dienstleister der Lebensmittelindustrie und baut sein Geschäft weiter aus. Mit einer innovativen und breiten Palette von Analysen, schnellen Prozessen sowie profundem Wissen überzeugt das Unternehmen seine Kunden. Im Rahmen einer Nachfolgeregelung soll ein eigenständiges Laborteam weiter erfolgreich in die Zukunft geführt werden. Gestalten Sie die nächsten Jahre aktiv mit, durch gute Mitarbeiterführung und ganzheitliche Betrachtung der Prozesse und profitieren Sie von langfristigen Perspektiven und Aufgaben auch neben dem direkten Laborumfeld.

### **Hier können Sie sich einbringen:**

- Sie geben Impulse, organisieren und strukturieren die Analyseprozesse
- Für den weiteren Ausbau optimieren Sie weiter die Zusammenarbeit mit den Kunden und verbessern dafür parallel die internen Strukturen und Prozesse
- Sie führen und motivieren ein kompetentes Team durch eine Mischung aus Miteinander und Selbständigkeit

### **So überzeugen Sie uns:**

- Erfolgreicher Abschluss eines naturwissenschaftlichen Studiums (z.B. Lebensmitteltechnologie, Biochemie, Biologie, Chemie o.ä.)
- Mehrjährige Berufserfahrung in der Lebensmittelanalyse, gerne mit erster Verantwortung für ein Laborteam
- Starke Affinität zu analytischen und lebensmitteltechnologischen Fragestellungen
- Fachlich fundierte Kommunikationsfähigkeit und empathische Führungspersönlichkeit

### **Blickling Search**

**Dr. Stefan Blickling**

Annastrasse 58-60

52062 Aachen | Deutschland

+49 221 79 07 31 40

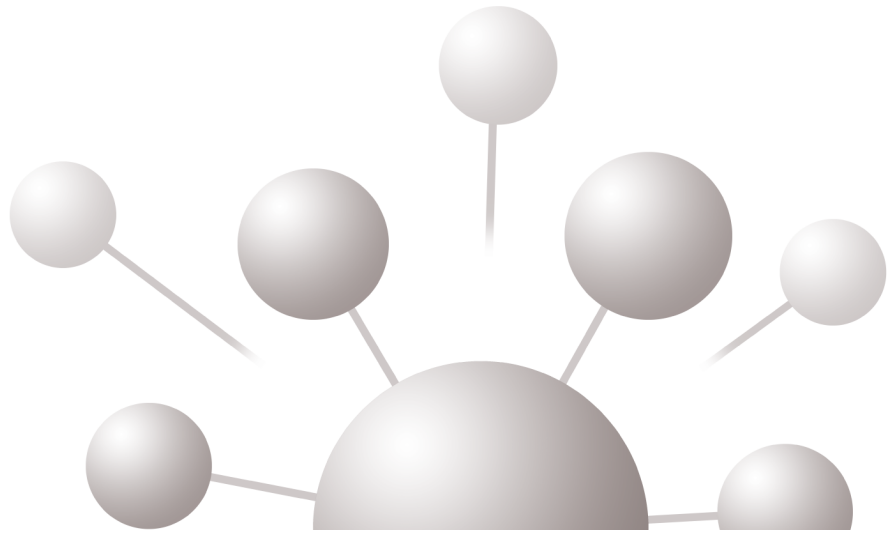
[career@blicklingsearch.de](mailto:career@blicklingsearch.de)

[www.blicklingsearch.de](http://www.blicklingsearch.de)

# **Blickling**

personal consulting

# CONNECTING THE RIGHT PEOPLE



## **Sie sind interessiert?**

Für Ihre Fragen und eine erste telefonische Kontaktaufnahme steht Ihnen gerne Herr Dr. Stefan Blickling unter [+49 172 348 28 53](tel:+491723482853) zur Verfügung. Natürlich können Sie Ihre Bewerbung auch direkt senden an: [career@blicklingsearch.de](mailto:career@blicklingsearch.de) (Kennziffer: SB 48).

## **Selbstverständlich sichern wir Ihnen absolute Diskretion zu.**

Bitte beachten Sie, dass Sie mit Ihrer Bewerbung den Datenschutzbestimmungen auf [www.blicklingsearch.de](http://www.blicklingsearch.de) einwilligen.

## **Blickling Search**

### **Dr. Stefan Blickling**

Annastrasse 58-60  
52062 Aachen | Deutschland  
[+49 221 79 07 31 40](tel:+4922179073140)  
[career@blicklingsearch.de](mailto:career@blicklingsearch.de)  
[www.blicklingsearch.de](http://www.blicklingsearch.de)

## **Blickling Search**

### **Dr. Stefan Blickling**

Annastrasse 58-60  
52062 Aachen | Deutschland  
[+49 221 79 07 31 40](tel:+4922179073140)  
[career@blicklingsearch.de](mailto:career@blicklingsearch.de)  
[www.blicklingsearch.de](http://www.blicklingsearch.de)

**Blickling**  
personal consulting